

Numéro d'article:
181040000000

Désignation commerciale:
COOH MILCH 3.5% 12X1L
COOH LAIT 3.5% 12X1L
COOH LATTE 3.5% 12X1L

12 x 1 L

Dénomination légale:

Vollmich standardisiert, 3,5%
Fett

Lait entier standardisé, 3,5% de
matière grasse

Latte intero normalizzato, 3,5%
di grasso

Conditions de conservation:

Nach dem Öffnen bei max.
+5°C aufbewahren und rasch
konsumieren.

Une fois ouvert, conserver à
max. +5°C et consommer
rapidement.

Una volta aperto, conservare a
+5°C al massimo e consumare
rapidamente.

Datage:

Mindestens haltbar bis:

A consommer de préférence
avant le:

Da consumarsi preferibilmente
entro il:

Origine:

Produit suisse

Indications obligatoires:

UHT
Homogenisiert

UHT
Homogénéisé

UHT
Omogeneizzato

**Informations
supplémentaires:**

Allégation:

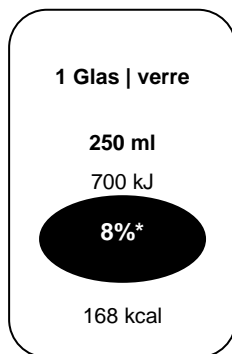
Label:

Estampille sanitaire: CH 2434

Back of pack:

Nährwerte valeurs nutritives valori nutritivi	100 ml enthalten contiennent contengono	1 Glas verre	
		250 ml	% *
Energie énergie energia	280 kJ (67 kcal)	700 kJ (168 kcal)	8 %
Fett matières grasses grassi	3,7 g	9,3 g	13 %
davon gesättigte Fettsäuren dont acides gras saturés di cui acidi grassi saturi	2,3 g	5,8 g	29 %
Kohlenhydrate glucides carboidrati	4,9 g	12 g	4 %
davon Zucker dont sucres di cui zuccheri	4,9 g	12 g	13 %
Ballaststoffe fibres alimentaires fibre alimentari	0 g	0 g	
Eiweiss protéines proteine	3,3 g	8,2 g	16 %
Salz sel sale	0,10 g	0,30 g	5 %

* % der Referenzmenge für einen durchschnittlichen Erwachsenen (8400 kJ / 2000 kcal)
% de l'apport de référence pour un adulte-type (8400 kJ / 2000 kcal)



100 ml: 280 kJ
(67 kcal)

Valable dès: 19.02.2019, DES5

EAN-Code: 7616600706926