

**Art.-Nr.:** 107309

**Art.-Bezeichnung:** Tourist

**Gewicht/VE:** e 35 g

**Bestimmungsländer:** CH, FR, DE

**Kunde / Firma:** Saviva

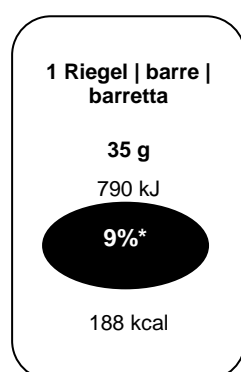
**Back of pack:**

Nährwertangaben   valeurs nutritives   valori nutritivi	100 g	1 Riegel <sup>1</sup>   barre <sup>1</sup>   barretta <sup>1</sup>	
		35 g	% *
Energie   énergie   energia	2250 kJ (538 kcal)	790 kJ (188 kcal)	9 %
Fett   matières grasses   grassi	32 g	11 g	16 %
davon gesättigte Fettsäuren   dont acides gras saturés   di cui acidi grassi saturi	16 g	6 g	30 %
Kohlenhydrate   glucides   carboidrati	54 g	19 g	7 %
davon Zucker   dont sucres   di cui zuccheri	51 g	18 g	20 %
Ballaststoffe   fibres alimentaires   fibre alimentari	3 g	1 g	
Eiweiss   protéines   proteine	7 g	2,5 g	5 %
Salz   sel   sale	0,17 g	0,06 g	1 %

\* % der Referenzmenge für einen durchschnittlichen Erwachsenen (8400 kJ/2000 kcal)  
% de l'apport de référence pour un adulte-type (8400 kJ/2000 kcal)  
% delle assunzioni di riferimento di un adulto medio (8400 kJ/2000 kcal)

1 Packung = 1 Portion | 1 emballage = 1 portion | 1 imballaggio = 1 porzione

**Front of Pack:**



100 g: 2250 kJ  
(538 kcal)

**Zutaten:**

**Milkschokolade mit Weinbeeren, Haselnüssen und Mandeln**

Zucker, Kakaobutter, Weinbeeren 11 %, Magermilchpulver, Kakaomasse, Vollmilchpulver, **Haselnüsse** 5 %, **Mandeln** 5 %, **Butter**reinfett, Emulgator: **Sojalecithin**, Aroma. Kann Spuren anderer Schalenfrüchte (Nüsse) enthalten.  
Kakao: 31 % mindestens in der Schokolade

<b><u>Ingrédients:</u></b>	<b>Chocolat au lait avec raisins secs, noisettes et amandes</b> sucre, beurre de cacao, raisins secs 11 %, <b>lait</b> écrémé en poudre, pâte de cacao, <b>lait</b> entier en poudre, <b>noisettes</b> 5 %, <b>amandes</b> 5 %, <b>beurre</b> fondu, émulsifiant: lécithine de <b>soja</b> , arôme. Peut contenir des traces d'autres fruits à coque (noix). Cacao: 31 % minimum dans le chocolat
<b><u>Ingredienti:</u></b>	<b>Cioccolato al latte con uve secche, nocciole e mandorle</b> zucchero, burro di cacao, uve secche 11 %, <b>latte</b> magro in polvere, pasta di cacao, <b>latte</b> intero in polvere, <b>nocciole</b> 5 %, <b>mandorle</b> 5 %, <b>burro</b> fuso, emulsionante: lecitina di <b>soia</b> , aroma. Può contenere tracce d'altra frutta con guscio (noci). Cacao: 31 % minimo nel cioccolato
<b><u>Swissness</u></b>	ja
<b><u>Änderungsgrund:</u></b>	ital. Sachbezeichnung, allgemeine Überarbeitung
<b><u>Aenderungsnr.</u></b>	500000014791
<b><u>Umsetzungspriorität der Änderung:</u></b> PMS AA-05.15.01	3
<b><u>ausgestellt:</u></b>	10.11.2016
<b><u>ersetzt:</u></b>	07.07.2015
<b><u>Visum:</u></b>	bma