

Numéro d'article:
212567302500

Désignation commerciale:
LE CHAUMES
LE CHAUMES
LE CHAUMES

KTH, vorverpackt -
1/1 meule

Dénomination légale:

Französischer Weichkäse,
vollfett, aus pasteurisierter
Milch. Mit Rindenfarbstoff:
Carotine.

Fromage français à pâte molle,
gras, à base de lait pasteurisé.
Avec colorant de croûte:
caroténoïdes.

Formaggio francese a pasta
molle, grasso, da latte
pastorizzato. Con colorante
della crosta: caroteni.

Conditions de conservation:

Bei max. +5°C aufbewahren.

Conserver à max. +5°C.

Conservare a +5°C al massimo.

Datage:

Verkaufen bis:
Verbrauchen bis:

A vendre jusqu'au:
A consommer jusqu'au:

Da vendere entro il:
Da consumare entro il:

Origine:

Produit français

Indications obligatoires:

**Informations
supplémentaires:**

Allégation:

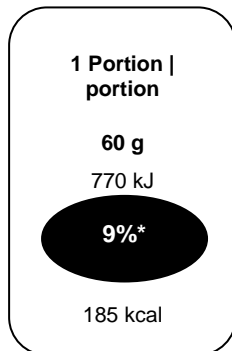
Label:

Estampille sanitaire: CH 2049

Back of pack:

Nährwerte valeurs nutritives valori nutritivi	100 g	1 Portion portion	
		60 g	% *
Energie énergie energia	1280 kJ (309 kcal)	770 kJ (185 kcal)	9 %
Fett matières grasses grassi	25 g	15 g	21 %
davon gesättigte Fettsäuren dont acides gras saturés di cui acidi grassi saturi	17 g	10 g	50 %
Kohlenhydrate glucides carboidrati	< 0,5 g	< 0,1 g	< 0,5 %
davon Zucker dont sucres di cui zuccheri	< 0,5 g	< 0,1 g	< 0,5 %
Ballaststoffe fibres alimentaires fibre alimentari	0 g	0 g	
Eiweiss protéines proteine	21 g	13 g	26 %
Salz sel sale	2,2 g	1,3 g	22 %

* % der Referenzmenge für einen durchschnittlichen Erwachsenen (8400 kJ / 2000 kcal)
% de l'apport de référence pour un adulte-type (8400 kJ / 2000 kcal)



100 g: 1280 kJ
(309 kcal)

Valable dès: 15.11.2016, DES5

EAN-Code: 2124861000004

Zusammenfassung für Etikettierung in der Genossenschaft

Französischer Weichkäse, vollfett,
aus pasteurisierter Milch. Mit
Rindenfarbstoff: Carotine.
Bei max. +5°C aufbewahren.

Résumé étiquetage pour les coopératives

Fromage français à pâte molle,
gras, à base de lait pasteurisé.
Avec colorant de croûte:
caroténoïdes.
Conserver à max. +5°C.

Sintesi per l'etichettatura in cooperativa

Formaggio francese a pasta molle,
grasso, da latte pastorizzato. Con
colorante della crosta: caroteni.
Conservare a +5°C al massimo.